



BOSQUE DE
Babilonia
CONDOMINIO CAMPESTRE

CONDOMINIO CAMPESTRE
un estilo de vida natural y saludable

NUESTROS PAISAJES



Alta valorización

La primera etapa a precios privilegiados es una muy buena oportunidad que no puede perder por encontrarse en un sector de alta valorización

Primera Etapa 30 lotes desde 800 mts.

Que se entregaran con:

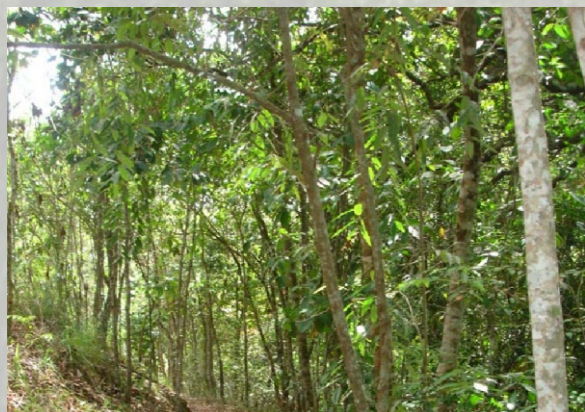
- Acueducto
- Luz
- Sede social
- Zona de BBQ
- Piscina
- Quiosco
- Portería permanente
- Piscina Natural
- Zona de Rapel



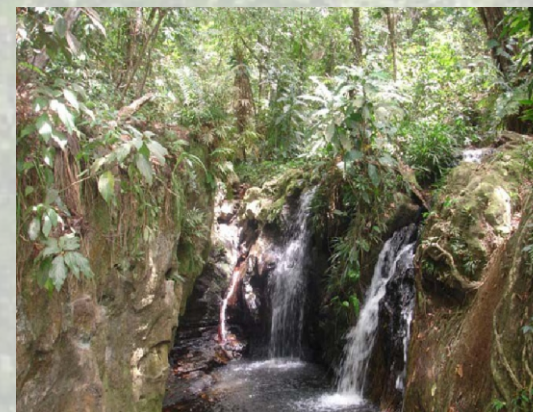
Espectacular vista
Fronoso paisaje
Senderos ecológicos
Tranquilidad
Descanso

Una inversión para disfrutarla toda la Vida.

BOSQUE DE
Babilonia
CONDOMINIO CAMPESTRE



Punto natural "Los Moyos"

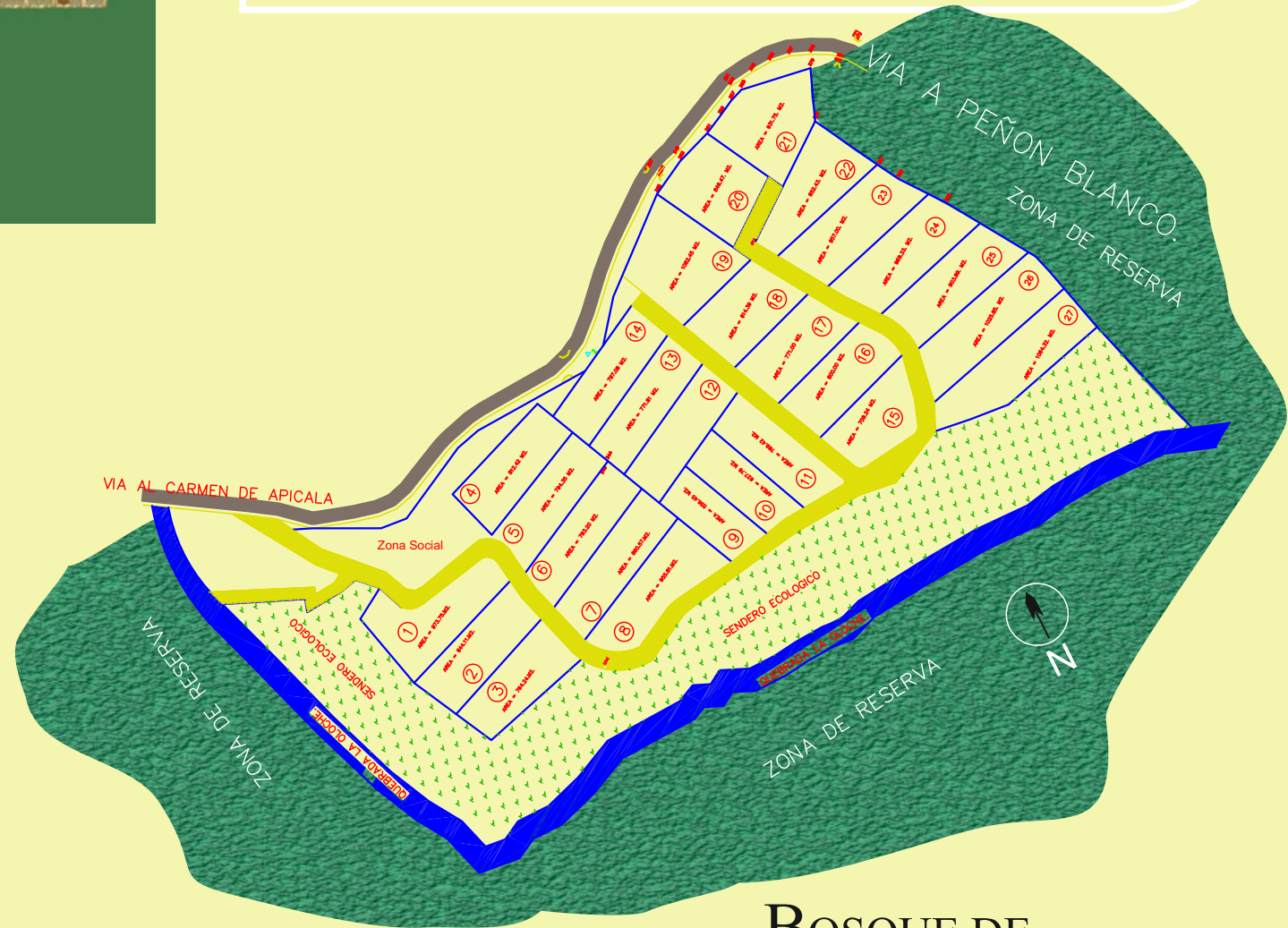


Bosque Babilonia Condominio campestre se encuentra ubicado en el municipio de Carmen de Apicala (Tolima) a una temperatura de 26° en el lugar del mayor desarrollo turístico del país, a tan solo 4.8 km. del pueblo, que alberga la capilla de la Virgen del Carmen patrona de los conductores (La Virgen Morena)



CUADRO DE ÁREAS POR LOTE

CUADRO DE AREAS	
LOTE No.	AREA
No. 1	973.75.M2.
No. 2	844.11.M2.
No. 3	764.24.M2.
No. 4	812.42 M2.
No. 5	794.35 M2.
No. 6	793.20 M2.
No. 7	860.57.M2.
No. 8	955.81.M2.
No. 9	556.45 M2.
No. 10	627.76 M2.
No. 11	769.42 M2.
No. 12	770.72 M2.
No. 13	771.81 M2.
No. 14	797.08 M2.
No. 15	709.24 M2.
No. 16	800.00 M2.
No. 17	771.00 M2.
No. 18	814.39 M2.
No. 19	1082.45 M2.
No. 20	846.47. M2.
No. 21	931.75. M2.
No. 22	852.43. M2.
No. 23	957.00. M2.
No. 24	969.33. M2.
No. 25	903.89. M2.
No. 26	1025.85. M2.
No. 27	1064.32. M2.

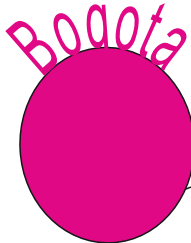


CONTACTENOS
www.cascadasdebabilonia.jimdo.com

BOSQUE DE
Babilonia
 CONDOMINIO CAMPESTRE

Como LLEGAR A

BOSQUE DE *Babilonia*
CONDOMINIO CAMPESTRE



Fusagasuga

Melgar

Carmen de Apicala

BOSQUE DE *Babilonia*
CONDOMINIO CAMPESTRE

